

定員  
7名  
男性棟

2021年夏頃  
江北エリア  
OPEN  
予定

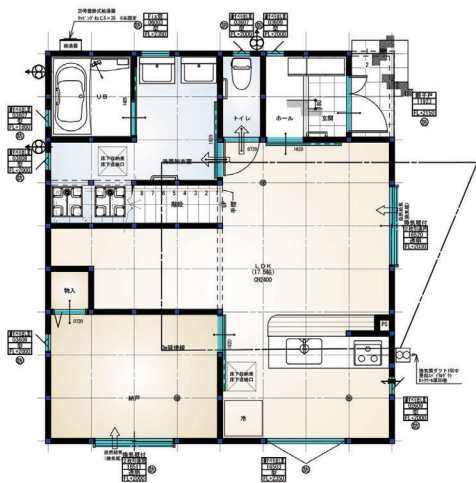


完成予定イメージ図

# 江北デザインハウス KOUHOKU DESIGN HOUSE

## 障がい者向けグループホーム 入居者募集

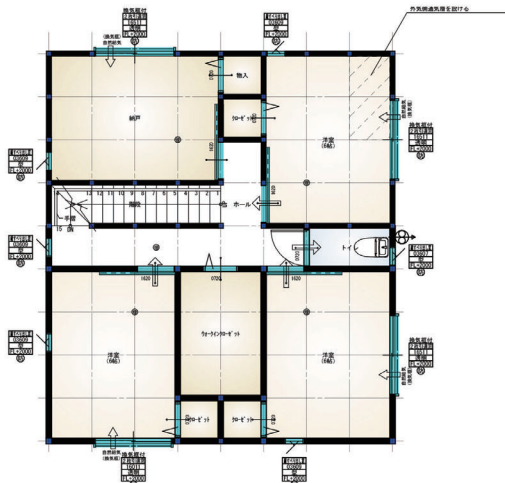
### 1Fフロア



玄関・浴室・トイレ  
キッチン・ダイニング  
事務室・居室 101

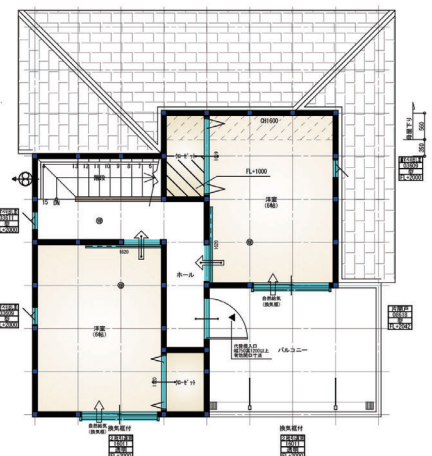
Wifi完備

### 2Fフロア



居室 201・居室 202  
居室 203・居室 204  
トイレ

### 3Fフロア



居室 301・居室 302  
バルコニー

# 障がい者向けグループホーム 西新井事業所 江北デザインハウス 概要

住所: 足立区江北2丁目28-17 男性棟 定員 **7**名

アクセス: 日暮里・舎人ライナー「江北」駅徒歩10分  
日暮里・舎人ライナー「高野」駅徒歩10分



## — ご利用月額費用 —

名称	江北デザインハウス
家賃	58,000円
光熱水費	12,000円
食材料費	25,500円(朝・夕)/30日
日用品費	3,000円

※家賃につきましては、国からの給付費1万円が補助されます。

## — 運営会社 —

名称	ケアクリエイト合同会社
事業概要	保護犬・猫と一緒に暮らす障がい者グループホームの運営。 社会福祉サービスを中心に事業展開を行い、「人間福祉」と「動物福祉」の追求を目指しています。
他ユニット	栗原3(男性棟5名定員) 舎人3(女性棟4名定員)